

第 80 组

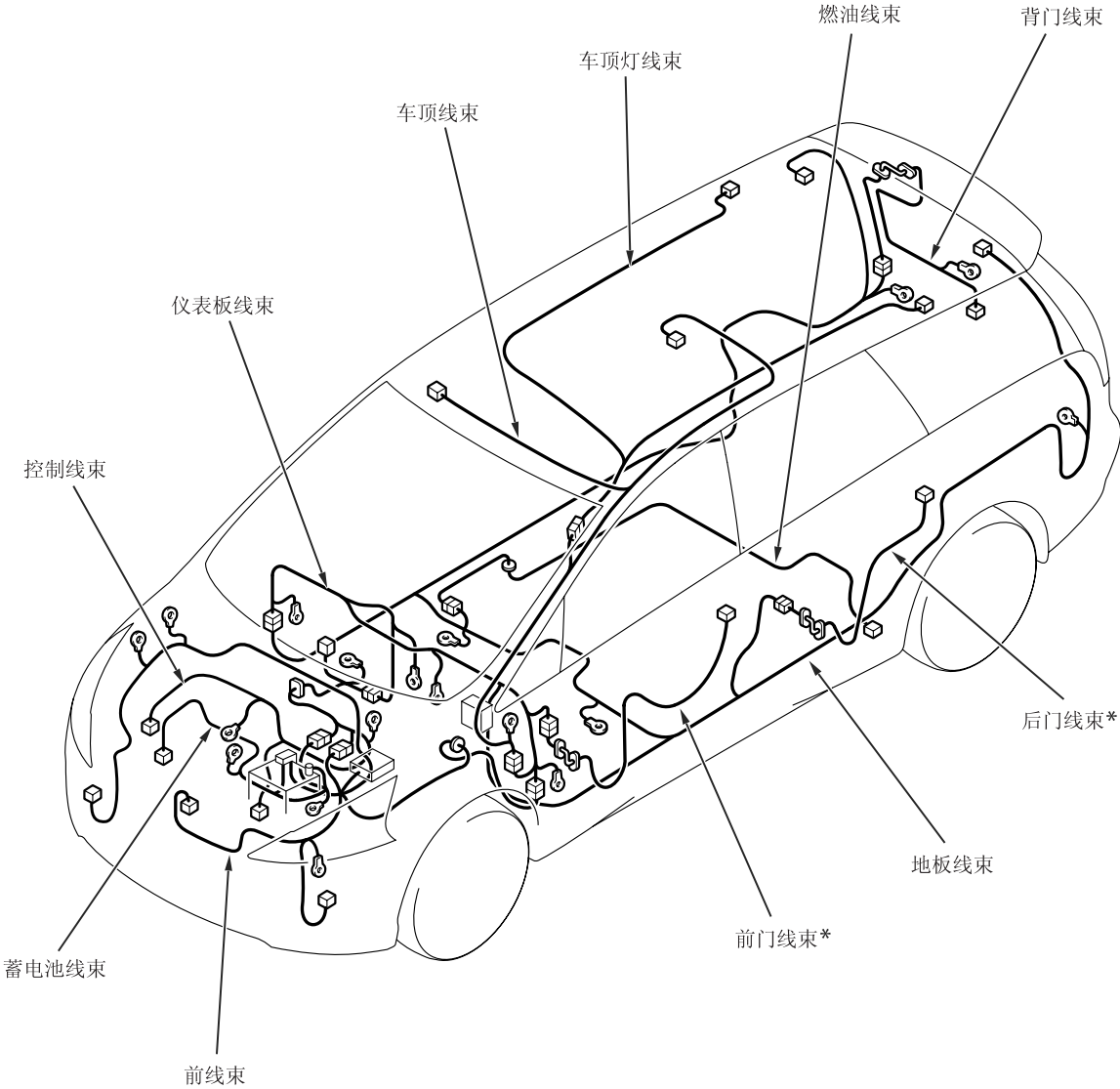
配置图

目录

总布线图	80-2	仪表板	80-5
发动机舱	80-3	背门盖	80-7
发动机和变速器	80-4		

总布线图

M1801000101379



AC501441AB

注：
1. 该图仅显示主要线路。
2. *:表示车辆右侧也装了相同部件。

发动机舱

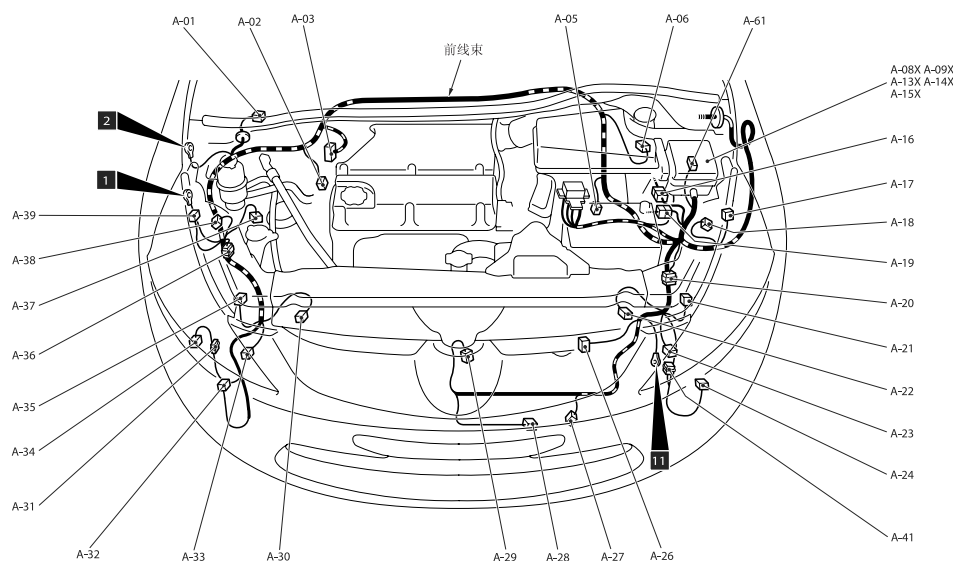
M1801000302592

插接器符号

A

插接器颜色码

B: 黑色
BR: 褐色
G: 绿色
GR: 灰色
L: 蓝色
无: 乳白色
O: 橙色
R: 红色
V: 紫罗兰色
Y: 黄色
PU: 紫色



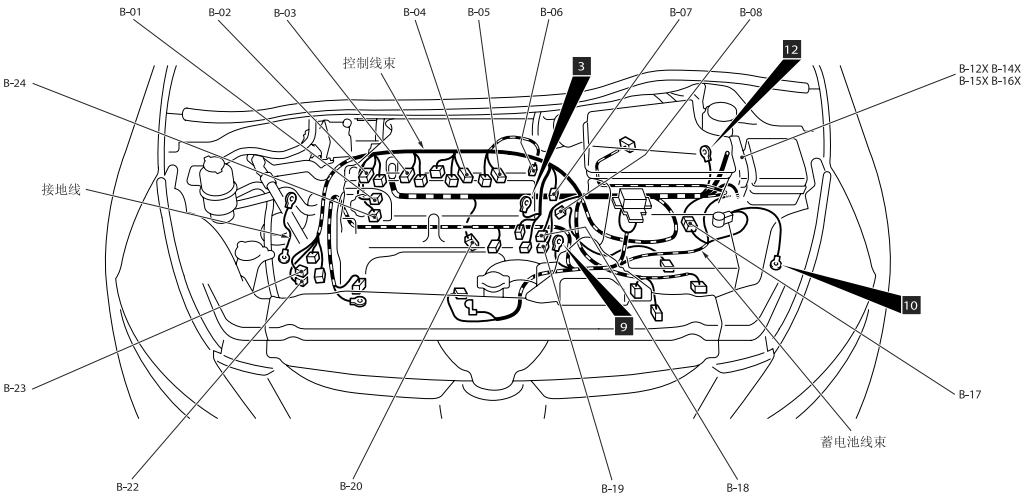
AC504572AB

A-01	(5-GR)	挡风玻璃刮水器电机	A-23	(2-B)	前转向信号灯(LH)
A-02	(2-GR)	轮速传感器(前部: RH)	A-24	(2-B)	前雾灯(LH)
A-03	(26-B)	ABS-ECU	A-26	(3-GR)	风扇控制器
A-05	(2-GR)	轮速传感器(前部: LH)	A-27	(1-B)	喇叭(LO)
A-06	(2-GR)	制动液液位指示器开关	A-28	(2-B)	外界温度传感器
A-08X	(4)	前雾灯继电器	A-29	(1-B)	喇叭(HI)
A-09X	(4)	喇叭继电器	A-30	(2-Y)	前部碰撞传感器(RH)
A-13X	(4)	风扇控制继电器	A-31	(2-GR)	没有连接
A-14X	(11)	前部-ECU(发动机控制单元)	A-32	(2-B)	前雾灯(RH)
A-15X	(11)	前部-ECU(发动机控制单元)	A-33	(2-B)	前转向信号灯(RH)
A-16	(12-B)	前部线束和控制线束组	A-34	(2-GR)	清洗器电机
A-17	(2-GR)	示廓灯(LH)	A-35	(2-GR)	前照灯(HI: RH)
A-18	(2-B)	前照灯(LO: LH)	A-36	(3-GR)	没有连接
A-19	(4-B)	前线束和电池线束组	A-37	(3-B)	A/C 压力传感器
A-20	(3-GR)	没有连接	A-38	(2-B)	前照灯(LO: RH)
A-21	(2-GR)	前照灯(HI: LH)	A-39	(2-GR)	示廓灯 (RH)
A-22	(2-Y)	前部碰撞传感器(LH)	A-41	(4-B)	备用接头(用于拖车)
			A-61	(6)	J/C (CAN 3)

发动机和传感器

M1801000402027

插接器符号
B -01 至 -24



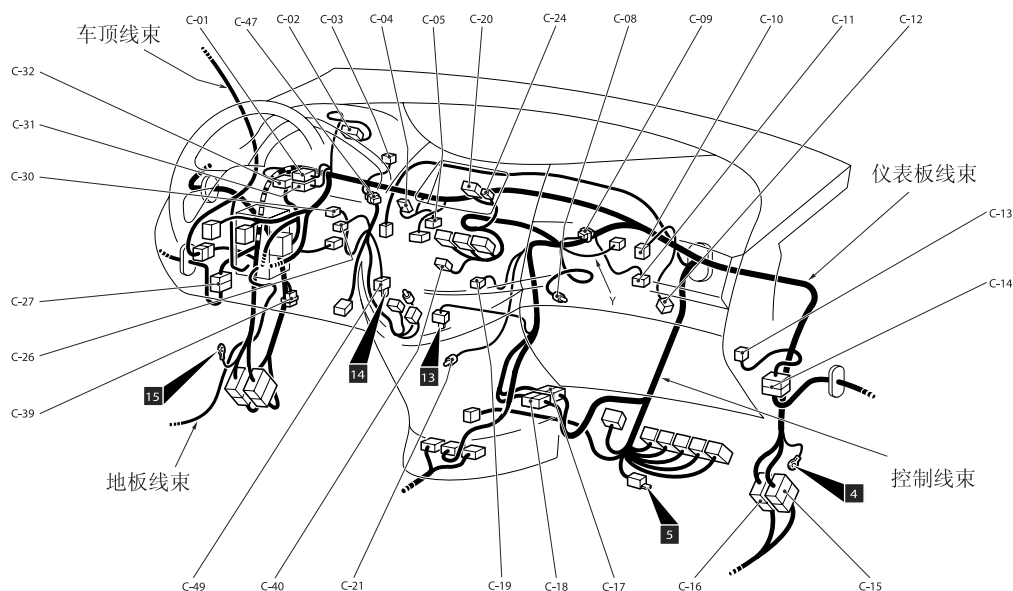
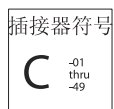
插接器颜色码
B : 黑色
BR : 褐色
G : 绿色
GR : 灰色
L : 蓝色
无 : 乳白色
O : 橙色
R : 红色
V : 紫罗兰色
Y : 黄色
PU : 紫色

AC504575AB

B-01	(2-B)	净化控制电磁阀	B-15X	(4)	发动机控制继电器
B-02	(3-GR)	点火线圈 1	B-16X	(4)	A/C 压缩机继电器
B-03	(3-GR)	点火线圈 2	B-17	(8-B)	控制线束和蓄电池线束组
B-04	(3-GR)	点火线圈 3	B-18	(4-B)	第 2、3 气缸氧传感器(后部)
B-05	(3-GR)	点火线圈 4	B-19	(4-GR)	第 2、3 气缸氧传感器(前部)
B-06	(6-B)	电控节气门	B-20	(3-B)	动力转向液压传感器
B-07	(2-B)	发动机机油控制阀	B-22	(4-GR)	第 1、4 气缸氧传感器(前部)
B-08	(2-B)	发动机冷却液温度传感器	B-23	(4-B)	第 1、4 气缸氧传感器(后部)
B-12X	(4)	节气门控制伺服继电器	B-24	(2-GR)	爆振传感器
B-14X	(4)	A/T 控制继电器			

仪表板

M1801000601910



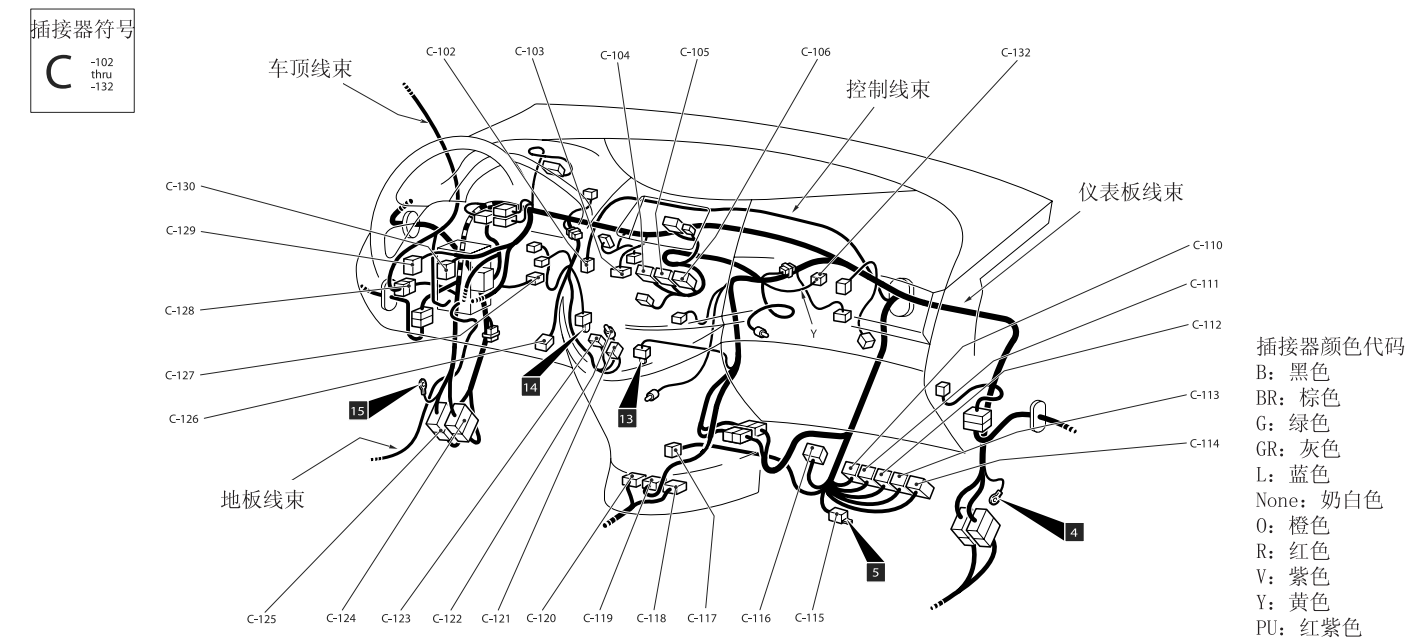
插接器颜色代码
B: 黑色
BR: 棕色
G: 绿色
GR: 灰色
L: 蓝色
None: 奶白色
O: 橙色
R: 红色
V: 紫色
Y: 黄色
PU: 红紫色

AC504578AB

C-01	(33)	J/C (6)
C-02	(40)	组合仪表
C-03	(5)	光电传感器
C-04	(7-GR)	模式选择阻尼控制电机和电位计
C-05	(2)	空气温度传感器
C-08	(2)	手套箱灯
C-09	(22-GR)	J/C (CAN 2)
C-10	(3)	外部/内部空气选择减振器控制电机
C-11	(7)	前部混合空气减振器控制电机和电位计
C-12	(4)	前部功率晶体管
C-13	(2)	前鼓风机电机
C-14	(32)	仪表板线束和前门线束(RH)组
C-15	(38)	仪表盘线束和底盘线束组
C-16	(43)	仪表盘线束和底盘线束组

C-17(18)	仪表板线束和控制线束组
C-18(10)	仪表板线束和控制线束组
C-19(6-GR)	后部风扇开关
C-20(14)	收音机和 CD 播放器
C-21(2)	烟灰缸照明灯
C-24(1)	玻璃天线灯放大器
C-26(2)	内部温度传感器
C-27(32)	仪表板线束和前门线束(LH)组
C-30(6)	PTC 加热器开关
C-31(33)	J/C (5)
C-32(33)	J/C (7)
C-39(4)	备用接头(用于拖车)
C-40(4)	时钟
C-47(12)	J/C (CAN 1)
C-49(11)	地线

仪表盘（续）



AC504578AC

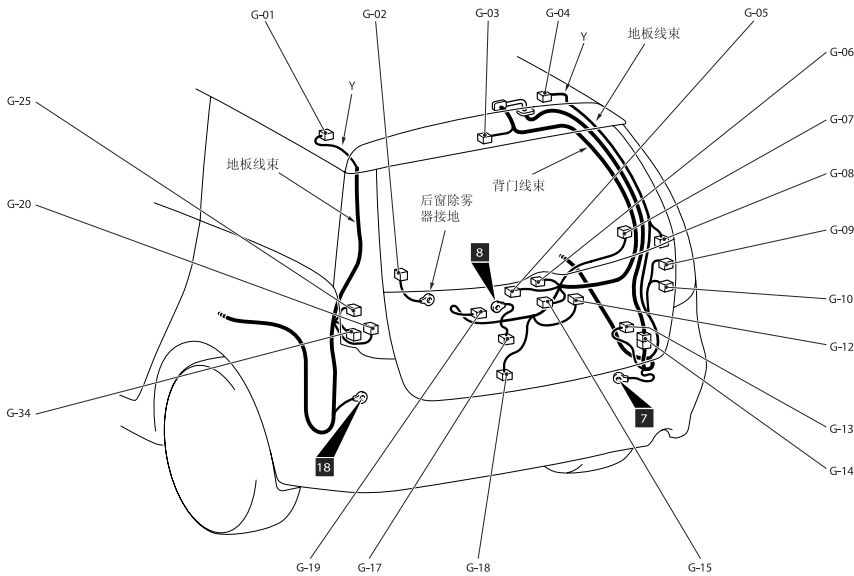
C-102 (6-B)	加速踏板位置传感器	C-118 (20-Y)	SRS-ECU
C-103 (4)	PTC 加热器	C-119 (28-Y)	SRS-ECU
C-104 (22)	空调-ECU	C-120 (20-Y)	SRS-ECU
C-105 (16)	空调-ECU	C-121 (6)	换档开关总成
C-106 (26)	空调-ECU	C-122 (2)	A/T 换档杆位置照明灯
C-110 (27-GR)	发动机-A/T-ECT(发动机控制单元)	C-123 (4)	危险报警灯开关
C-111 (28-GR)	发动机-A/T-ECU	C-124 (43)	仪表盘线束和前部线束组
C-112 (29-GR)	发动机-A/T-ECU	C-125 (38)	仪表盘线束和前部线束组
C-113 (30-GR)	发动机-A/T-ECU	C-126 (16-B)	诊断接头
C-114 (26-GR)	发动机-A/T-ECU	C-127 (4)	制动灯开关
C-115 (11)	地线	C-128 (25)	仪表盘线束和车顶线束组
C-116 (33)	J/C (4)	C-129 (11)	遥控后视镜开关
C-117 (6)	未连接<装备停车固定系统的车型>	C-130 (6)	雾灯开关
		C-132 (2-R)	气囊模块(引爆器) <乘客侧>

背 门

M1801001900717



插接器颜色码
B : 黑色
BR : 褐色
G : 绿色
GR : 灰色
L : 蓝色
无: 乳白色
O : 棕色
R : 红色
V : 紫罗兰色
Y : 黄色
PU : 紫色



AC504581AB

G-01	(2-B)	头部侧面保护气囊模块(引爆器)(LH)	G-13	(5)	后部混合空气阻尼控制电机和电位计
G-02	(1)	后窗除霜器 (-)	G-14	(14)	地板线束和背门
G-03	(2)	高位制动灯	G-14		线束组
G-04	(2-B)	头部侧面保护气囊模块(引爆器)(RH)	G-15	(2)	牌照灯(RH)
G-05	(4)	后部刮水器电机	G-17	(2-B)	背门锁执行器
G-06	(2)	背门锁开启手柄	G-18	(1-B)	背门开关
G-07	(1-B)	后窗除霜器(+)	G-19	(2)	牌照灯(LH)
G-08	(3)	尾灯/制动灯(RH)	G-20	(3)	尾灯/制动灯(LH)
G-09	(2-B)	尾部转向信号灯(RH)	G-25	(2-B)	尾部转向指示灯(LH)
G-10	(2-GR)	倒车灯	G-34	(2-GR)	后雾灯
G-12	(2)	行李舱灯			

笔记